

行動閱讀線上視訊研習 24小時電子書便利站

上課操作手冊

6/21 (三)
PM 2:00- 3:00



國立公共資訊圖書館
NATIONAL LIBRARY of PUBLIC INFORMATION

Step 1 學員登入

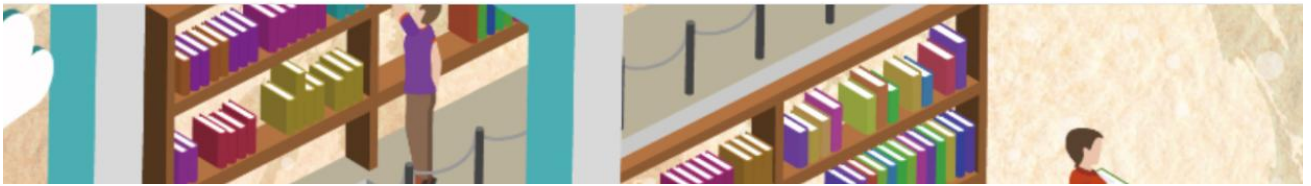
使用Google帳號 或Facebook帳號登入

一、點選「登入」

1

聯絡電話：04-22625100

您尚未登入 (登入)



二、以Gmail或Fb帳號登入

三、輸入Gmail或Fb帳號、密碼

樂學習-國立公共資訊圖書館

帳號/電子郵件

密碼

記住帳號

登入

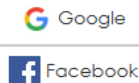
忘記帳號或密碼嗎？

您的瀏覽器必須啟動
Cookies 功能

有些課程可能允許訪客瀏覽

以訪客身分登入

用其他帳號登入：



2

Google

登入

繼續使用「GxiangMoodle」

3

電子郵件地址或電話號碼

輸入Gmail或Fb帳號

更多選項

繼續

4

輸入您的密碼

輸入Gmail或Fb密碼

忘記密碼？

繼續

四、登入個人信箱，收E-mail並點選連結網址後即可登入系統

首頁 / 確認您的帳號

樂學習-國立公共資訊圖書館：帳號確認

收件匣 x

本系統已經送出電子郵件到 k@gmail.com

訊息內容包含如何完成註冊手續。

請閱覽您的私人郵件，按下確認連結後便可登入本系統

樂學習管理員 經由(樂學習) <ilearn@nlpi.edu.tw> 寄給我 9:23 (10 分鐘前)

Hsieh Yating 您好,

在'樂學習-國立公共資訊圖書館' 有人使用您的電子郵件申請了一個新帳戶。

要確認您的新帳戶，請連結到此網址：
<http://ilearn.nlpi.edu.tw/auth/oauth2/confirm-account.php?token=1Txj1WWOayEOXw&useaname=limiyo1218%40gmail.com>

5

繼續

6

一、點選「申請一個新帳號」

樂學習-國立公共資訊圖書館

帳號/電子郵件	忘記帳號或密碼嗎?
密碼	您的瀏覽器必須啟動 Cookies 功能
<input type="checkbox"/> 記住帳號	有些課程可能允許訪客瀏覽
<input type="button" value="登入"/>	<input type="button" value="以訪客身分登入"/>
	用其他帳號登入:
	Google
	Facebook

您第一次來訪嗎？

您好！如果您尚未申請帳號，為了能完整使用本網站課程，您需要先花一兩分鐘時間申請一個新帳號。此外，部分課程在初次選課時，還需要輸入開課教師所設定的選課密碼。申請帳號請依下列步驟進行：

1. 請於「申請新帳號」表中輸入個人相關資料。
2. 一封電子郵件會立刻寄送到您的信箱中。
3. 讀取您的電子郵件，點擊信件中的網址連結。
4. 您的帳號將得到確認，並且立刻登入本網站。
5. 然後，請選擇您想要參加的課程。
6. 如果系統提示要選課密碼，請輸入教師提供給您的選課密碼，這樣才能註冊到該課程中。
7. 從此，您只要輸入個人的帳號與密碼（在左邊的表單中），就可以進入任何一個您已選修的課程中。

1

申請一個新帳號

二、填寫「新帳號」資料

樂學習-國立公共資訊圖書館

新帳號

2

全部縮合

請選擇您的帳號名稱和密碼

帳號

密碼 點選來輸入文字 **輸入密碼後請Enter鍵儲存**

更多細節

電子郵件信箱

電子郵件(再次確認)

姓氏

名字

縣/市

國家

3

建立我的新帳號

取消

三、登入個人信箱，收E-mail並點選連結網址後即可登入系統

首頁 / 確認您的帳號

本系統已經送出電子郵件到 **kao600616@gmail.com**

訊息內容包含如何完成註冊手續。

請閱覽您的私人郵件 按下確認連結後 便可登入本系統，若有問題請和系統管理員連絡。

請閱覽您的私人郵件，按下確認連結後便可登入本系統

4

繼續

樂學習-國立公共資訊圖書館：帳號確認

收件匣 x

樂學習管理員 經由(樂學習) <ilearn@nlpi.edu.tw> 9:23 (10 分鐘前) ☆ ↶
寄給我

Hsieh Yating 您好,

在「樂學習-國立公共資訊圖書館」有人使用您的電子郵件申請了一個新帳號。

5

要確認您的新帳戶，請連結到此網址：

<http://ilearn.nlpi.edu.tw/auth/oauth2/confirm-account.php?token=1Txj1WWOayEOXw&username=limiyo1218%40gmail.com>

Step 2 選擇課程

行動閱讀線上視訊研習 24小時電子書便利站

一、選點「課程」



到E-mail信箱
點選連結網址
完成註冊
點選課程

二、選擇主題課程



三、加入課程



Step 3 填寫問卷 填寫線上課前問卷

一、登入並點選我的課程

首頁

我的課程

1 **行動閱讀線上視訊研習- 24小時電子書便利站**

「電子書服務平台」行動閱讀
加入會員、電子書瀏覽、電子書借閱

教師: 蔡蕙霞

二、點選課前問卷

首頁 / 我的課程 / 24小時電子書便利站

- 討論留言板
- 公佈欄
- 同步視訊教室

課前問卷

填寫線上課前問卷

2 **問卷**

三、填答問卷

問卷

親愛的學員您好：
歡迎您參加本次研習。在課程開始前，為瞭解您對數位資源的認識程度，請您撥冗填寫本問卷，感謝您！
國立公共資訊圖書館 敬上

說明：本問卷所稱「數位資源」包含本館各類型「資料庫」及「電子書」。

(1) 以下所稱「資料庫」，如：圓夢繪本資料庫、臺灣古蹟學習知識庫、新聞知識庫或天下雜誌群知識庫等。

(2) 以下所稱「電子書網站或平台」如：電子書服務平台、咕嚕熊共讀網電子書或Netlibary英文電子書等。

填答問卷 3

四、繳交問卷

問卷

1 *

您從何處獲知本次研習訊息（可複選）？

- 學校公告
- 全國教師在職進修資訊網
- 公務人員終身學習入口網
- 同儕推薦

10

其他意見

4 **繳交問卷**

Step 4 開始上課

同步視訊教室

一、登入並點選我的課程

首頁

我的課程

1  行動閱讀線上視訊研習- 24小時電子書便利站

「電子書服務平台」行動閱讀
加入會員、電子書瀏覽、電子書信閱

教師: 蔡 蕙霞

二、點選「同步視訊教室」

首頁 / 我的課程 / 24小時電子書便利站

討論留言板

公佈欄

2  同步視訊教室

三、點選「參加活動」

首頁 / 我的課程 / 24小時電子書便利站 / 一般 / 同步視訊教室

同步視訊教室

這個會議室已經準備好，您現在可以立刻參加活動。

3  參加活動

四、安裝麥克風及攝影鏡頭，開始線上課程

Step 5 課後測驗 電子書測驗小學堂

一、登入並點選我的課程

首頁

我的課程

1  行動閱讀線上視訊研習- 24小時電子書便利站

「電子書服務平台」行動閱讀
加入會員、電子書瀏覽、電子書借閱

教師: 蔡蕙霞

二、點選「課後測驗」

電子書測驗小學堂

2  課後測驗

三、開始作答

課後測驗

允許作答幾次：5

時間限制：10 分鐘

評分方式：最高分數

3  開始作答

課後測驗

計時的測驗

這一測驗有 10 分鐘 的時間限制。時間將會從你開始做測驗時倒數計時，而你必須在時限到之前提交答案。你確定你現在就要開始作答？


4  開始作答  取消

四、作答完畢點選「下一頁」，全部作答完畢點選全部送出並結束

試題 1

尚未回答

配分 2.00


 標示試題

只要擁有全國任一家公共圖書館借閱證，不用註冊即可立即使用「電子書服務平台」借閱電子書。

選擇一個：

是

錯誤

5  下一頁

 回到作答次

剩餘時間 0:06:21

這作答應該由 2017 年 05 月 24 日 (三) 12:22 提交

6  全部送出並結束

Step 6 填寫問卷 填寫線上課後問卷

一、登入並點選我的課程

首頁

我的課程

1  行動閱讀線上視訊研習- 24小時電子書便利站

「電子書服務平台」行動閱讀
加入會員、電子書瀏覽、電子書借閱

教師: 蔡 慧霞

二、點選課後問卷



課後問卷



三、填答問卷

課後問卷

親愛的學員您好：

感謝您參加本次研習，在課程結束前，請您撥冗填寫，讓我們瞭解此課程是否符合您的需求。

您寶貴的意見將使我們更進步，感謝您的協助！

國立公共資訊圖書館 敬上

填答問卷

3

四、繳交問卷

課後問卷

1 *

您對本次研習「各項安排」的滿意程度如何？(1=非常不滿意.....5=非常滿意)

整體評價
課程內容
講師教學能力

8

您建議可再加強哪些方面的課程或內容？

4

繳交問卷

~課程結束~