

## 5 沿途中的數學競賽

參訪團必然有觀光景點，我們將觀光與數學融合，例如參觀晴空塔時，計算可眺望之距離。由老師帶隊，分組搭乘東京地鐵，比賽看哪一組可以用最短的時間，或最少乘車站數抵達。



## 6 金王八幡神社

融合文化、宗教、藝術與數學的算額加入參訪行程，根據 wasan.jp 記載，東京都有16間神社有收藏算額，其中位在表參道附近的金王八幡神社即有三幅算額，這也是著名數學小說《天地明察》中算額出現的場景。

### 活動參考資訊

#### ► 報名網址

<http://numeracy.club/event/writingaward2018>

#### ► 數感實驗室粉絲頁

<https://www.facebook.com/numeracylab/>

#### ► 投稿信箱

[numeracy.writing.award@gmail.com](mailto:numeracy.writing.award@gmail.com)



主辦單位

國立臺灣師範大學電機工程學系



承辦單位

數感實驗室



協辦單位

中華民國數學會

臺灣工業與應用數學會

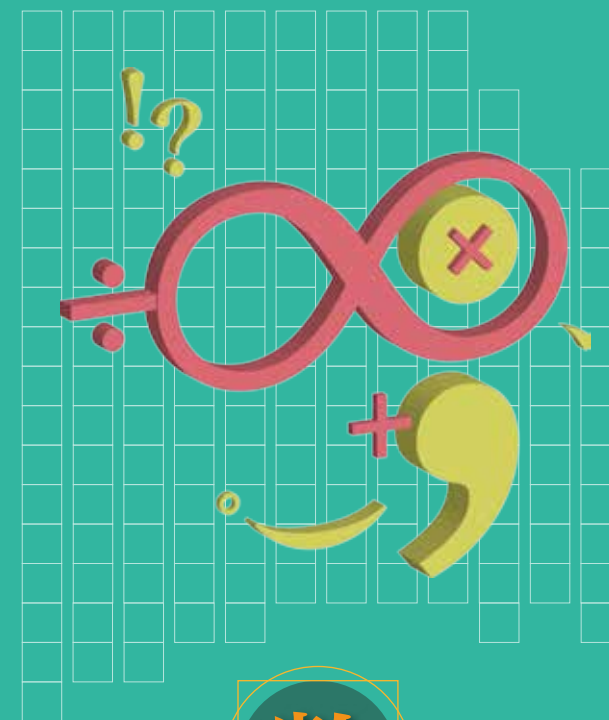
臺灣數學教育學會



贊助單位

創藝文化基金會

龍騰文化



2018

青少年  
數學寫作競賽

