



高一選班群說明





選班群說明

- ⊕ 課程架構
- ⊕ 高二分班群
- ⊕ 數A / 數B
- ⊕ 大學端參採方案

$x-y=?$

01

12年國教課程架構



02

畢業學分條件

- 應修習總學分180學分(每週5天，每天7節。扣除彈性學習時間3節、團體活動時間2節含班會。合計每週有學分的課程計30節。30節x6學期=180學分。)
- 學生畢業之最低學分數為150學分成績及格，其中--
 1. 部定必修及校訂必修至少需102學分且成績及格；
 2. 選修學分至少需修習40學分且成績及格。

03

高一共同科目與學分

109-1 課程 必修	國文 4 歷史 2 英文 4 地理 2 數學 4 公民 2 體育 2 物理 2 生物 2 資訊科技 2 藝術生活 1 生命教育 1	109-2 課程 必修	國文 4 歷史 2 英文 4 地理 2 數學 4 公民 2 體育 2 化學 2 地科 2 校訂必修-閱讀與專題 2 藝術生活 1 生涯規劃 1
必修	28	必修	28
109-1 課程 選修	多元選修 2	109-2 課程 選修	多元選修 2
選修	2	選修	2

04

高二分班群



高二班群：

- 班群A-社會組(文史哲法藝術設計)
- 班群B-社會組(財經商管)
- 班群C-自然組(數理化)
- 班群D-自然組(醫藥生農)



05

班群A VS. 班群B

班群A

- 高二 數B
- 高三 數學 0學分

上學期	下學期
語文表達 2學分	領域選修 2學分
外語 2學分	外語 2學分

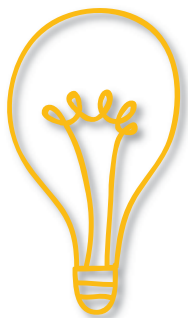
班群B

- 高二 數A
- 高三 選修數乙 8學分

上學期	下學期
數乙 4學分	數乙 4學分

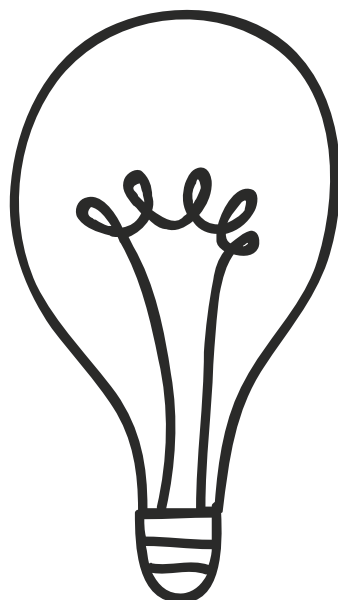
06

數A? 數B?



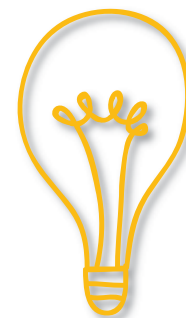
數學A

適合未來**高數學需求**的學生，整體難度較高。



高中數學分軌學習

111學年起，學測數學科將分成A、B兩考科自由選考。



數學B

適合未來**低數學需求**的學生
(如文法史哲藝術設計等科系)
可於十一年級只修數學B。



109.5.15大學招生委員會聯合會新聞稿

- 招聯會統計 2002 個校系參採學測數學的情形：

大學申請入學參採學測數學科目	系組數
數學 A	635
數學 B	404
不參採數學	897
數 A 及數 B 進行招生分組 數 A 或數 B 擇一檢定	66
總計	2002



08 「大學招生委員會聯合會」 完整版查詢系統

- https://www.cac.edu.tw/cacportal/jbcrc/LearningPortfolios_MultiQuery/index.php





學科能力測驗各考科測驗範圍(一月考試)

考科	測驗範圍	課綱依據
國文 ^{註1}	高一必修科目國文、高二必修科目國文、高三上學期必修國文	108 課綱
英文	高一必修科目英文、高二必修科目英文、高三上學期必修英文	108 課綱
數學 A	高一必修科目數學、高二必修科目數學 A 類	108 課綱
數學 B	高一必修科目數學、高二必修科目數學 B 類	108 課綱
社會 ^{註2}	高一必修科目歷史、必修科目地理、必修科目公民與社會 高二必修科目歷史、必修科目地理、必修科目公民與社會	108 課綱
自然 ^{註3}	高一必修科目物理、必修科目化學、必修科目生物、必修科目地球科學 高二必修科目物理、必修科目化學、必修科目生物、必修科目地球科學 (二上為跨科目物理、化學、生物之探究與實作課程 A、二下為跨科目物理、化學之探究與實作課程 B)	108 課綱

註：

1. 國文考科包括國綜與國寫，成績各占 50%，分節施測
2. 社會考科中的歷史、地理、公民與社會三科試題所占比例相當
3. 自然考科中的物理、化學、生物與地球科學四科試題所占比例相當，包括探究與實作的學習內容



分科測驗各考科測驗範圍(七月考試)

考科	測驗範圍	
	(部定必修)	(部定加深加廣選修)
數學甲 ^註	數學甲類 ^註	高一必修數學，高二必修數學A類 ^註
歷史 ^註	必修歷史 ^註	族群、性別與國家的歷史 ^註 科技、環境與藝術的歷史 ^註 探究與實作：歷史學探究 ^註
地理 ^註	必修地理 ^註	空間資訊科技、社會環境議題 ^註 探究與實作：地理與人文社會科學研究 ^註
公民與社會 ^註	必修公民與社會 ^註	現代社會與經濟 ^註 民主政治與法律 ^註 探究與實作：公共議題與社會探究 ^註
物理 ^註	必修物理 ^註	力學一、力學二與熱學 ^註 波動、光及聲音 ^註 電磁現象一 電磁現象二與量子現象 ^註
化學 ^註	必修化學 ^註	物質與能量 物質構造與反應速率 ^註 化學反應與平衡一 化學反應與平衡二 有機化學與應用科技 ^註
生物 ^註	必修生物 ^註	細胞與遺傳 ^註 生命的起源與植物體的構造與功能 ^註 動物體的構造與功能 生態、演化及生物多樣性 ^註



大學入學考試「考試說明」公告

- <https://www.ceec.edu.tw/xmdoc/cont?xsmsid=0J018609653929908281&sid=0J270535983072616728>



12

高二各班群必修科目學分表

科目	必修科目學分數													選修科目學分			總計 (上/下)	
	國文	英文	數學	歷史	地理	公民與社會	自然科 探究與實作	藝術 領域	綜合 活動 領域	科技 領域	健康 體育 領域	國防 教育	校訂 必修	計 (上/下)	加深加 廣選修 (上/下)	多元 選修		計
班群 A	4/4	4/4	4/4 數B	2/0	2/0	2/0	2/2	2/2	0/2	2/0	2/2	1/1	2/0	29/21	1/9	0	10	30/30
班群 B	4/4	4/4	4/4 數A	2/0	2/0	2/0	2/2	2/2	0/2	0/2	2/2	1/1	2/0	27/23	3/7	0	10	30/30
班群 C	4/4	4/4	4/4 數A	2/0	0/2	0/2	2/2	2/2	2/0	2/0	2/2	2/0	0/2	26/24	4/6	0	10	30/30
班群 D	4/4	4/4	4/4 數A	0/2	2/0	2/0	2/2	2/2	2/0	0/2	2/2	1/1	0/2	25/25	5/5	0	10	30/30

高二上學期各班群必選修課程與學分

班群	A	B	C	D
班級	205-208	201-204	209-211	212-214
110-1 課程 必修	國文 4 英文 4 體育 2 數學 B 4 國防 1 左營好學 2 自然科探究 B 2 地理 2 歷史 2 公民 2 音樂 2 生活科技 2	國文 4 英文 4 體育 2 數學 A 4 國防 1 左營好學 2 自然科探究 B 2 地理 2 歷史 2 公民 2 音樂 2	國文 4 英文 4 體育 2 數學 A 4 國防 2 家政 2 自然科探究 A 2 歷史 2 生活科技 2 美術 2	國文 4 英文 4 體育 2 數學 A 4 國防 1 家政 2 自然科探究 A 2 地理 2 公民 2 美術 2
必修	29	27	26	25
110-1 課程 選修	國學常識 1	國學常識 1 領域選修 2	力學一 2 物質與能量 2	力學一 2 物質與能量 2 細胞與遺傳 1
選修	1	3	4	5



高二下學期各班群必選修課程與學分

班群	A	B	C	D
班級	205-208	201-204	209-211	212-214
110-2 課程 必修	國文 4 英文 4 體育 2 數學 B 4 國防 1 家政 2 自然科探究 A 2 美術 2	國文 4 英文 4 體育 2 數學 A 4 國防 1 家政 2 自然科探究 A 2 美術 2 生活科技 2	國文 4 英文 4 體育 2 數學 A 4 左營好學 2 自然科探究 B 2 音樂 2 公民 2 地理 2	國文 4 英文 4 體育 2 數學 A 4 國防 1 左營好學 2 自然科探究 B 2 音樂 2 生活科技 2 歷史 2
必修	21	23	24	25
110-2 課程 選修	國學常識 1 探究-史 2 探究-地 2 探究-公 2 領域選修 2	國學常識 1 探究-史 2 探究-地 2 探究-公 2	力學二 2 構造與反應 2 進階程式設計 2	力學二 2 構造與反應 2 細胞與遺傳 1
選修	9	7	6	5



高二A/B班群的領域選修

班群	A	B
班級	205-208	201-204
實施時段	下學期	上學期
課程內容	<p>4 門課程擇 1 選修</p> <ul style="list-style-type: none">● 表演創作(藝術領域)● 未來想像與生涯進路(綜合活動領域)● 機器人專題(科技領域)● 運動與健康(健康與體育領域)	<p>4 門課程擇 1 選修</p> <ul style="list-style-type: none">● 表演創作(藝術領域)● 未來想像與生涯進路(綜合活動領域)● 機器人專題(科技領域)● 運動與健康(健康與體育領域)

16

高三各類組必選修科目學分表

科目	必修科目學分數								選修科目學分											總計 (上/下)	
	國文	英文	藝術領域	綜合活動領域	科技領域	健康體育領域	校訂必修	計 (上/下)	加深加廣選修(上/下)								多元(補強性)選修	選修共計			
									語文領域	數學領域	社會領域	自然科學領域	藝術領域	綜合活動領域	科技領域	健康體育領域			第二外語		計 (上/下)
班群 A	4/0	2/0	2/2	0	0	3/3	0	11/5	2/4 2/4	0	3/3 3/3 3/3	0	2/(2)	(2)/2	(2)/(2)	(2)/(2)	2/2 日法 西韓	17/23	2/2	44	30/30
班群 B	4/0	2/0	2/2	0	0	3/3	0	11/5	0/4 2/4	4/4 數乙	3/3 3/3 3/3	0	2/(2)	(2)/2	(2)/(2)	(2)/(2)	0	17/23	2/2	44	30/30
班群 C	4/0	2/0	2/2	0	0	3/3	0	11/5	0/4 2/4	4/4 數甲	0	3/3 3/3 1/1	2/(2)	2/(2)	(2)/2	(2)/2	0	17/23	2/2	44	30/30
班群 D	4/0	2/0	2/2	0	0	3/3	0	11/5	0/4 2/4	4/4 數甲	0	3/3 3/3 3/3	2/(2)	(2)/2	(2)/(2)	(2)/(2)	0	17/23	2/2	44	30/30



高三上學期各班群必選修課程與學分

班群	A	B	C	D
班級	305-308	301-304	309-311	312-314
111-1 課程 必修	國文 4 英文 2 體育 2 音樂 2 健護 1	國文 4 英文 2 體育 2 音樂 2 健護 1	國文 4 英文 2 體育 2 美術 2 健護 1	國文 4 英文 2 體育 2 美術 2 健護 1
必修	11	11	11	11
111-1 課程 選修	多元選修 (補強性選修) 2 英作 2 語文表達 2 第二外語 2 領域選修 2 歷史 3 地理 3 公民 3	多元選修 (補強性選修) 2 英作 2 數學乙 4 領域選修 2 歷史 3 地理 3 公民 3	多元選修 (補強性選修) 2 英作 2 數學甲 4 領域選修 2 領域選修 2 物理 3 化學 3 地科 1	多元選修 (補強性選修) 2 英作 2 數學甲 4 領域選修 2 物理 3 化學 3 生物 3
選修	19	19	19	19

高三上學期各班群的領域選修

班群	A	B	C	D
班級	305-308	301-304	309-311	312-314
領域 選修 1	4 門課程擇 1 <ul style="list-style-type: none"> ● 多媒體音樂 ● 創新生活與家庭 ● 科技應用專題 ● 健康與休閒生活 	4 門課程擇 1 <ul style="list-style-type: none"> ● 基本設計/新媒體藝術 ● 思考：智慧的啟航 ● 科技應用專題 ● 安全教育與傷害防護 	4 門課程擇 1 <ul style="list-style-type: none"> ● 基本設計/新媒體藝術 ● 創新生活與家庭 ● 科技應用專題 ● 安全教育與傷害防護 	4 門課程擇 1 <ul style="list-style-type: none"> ● 多媒體音樂 ● 創新生活與家庭 ● 工程設計專題 ● 健康與休閒生活
學分	2	2	2	2
領域 選修 2			4 門課程擇 1 <ul style="list-style-type: none"> ● 表演創作 ● 未來想像與生涯進路 ● 機器人專題 ● 運動與健康 	
學分	0	0	2	0



高三下學期各班群必選修課程與學分

班群	A	B	C	D
班級	305-308	301-304	309-311	312-314
111-2 課程 必修	體育 2 美術 2 健護 1	體育 2 美術 2 健護 1	體育 2 音樂 2 健護 1	體育 2 音樂 2 健護 1
必修	5	5	5	5
111-2 課程 選修	多元選修 2 文選 2 專題 2 英聽 2 英寫 2 第二外語 2 領域選修 2 領域選修 2 歷史 3 地理 3 公民 3	多元選修 2 文選 2 專題 2 英聽 2 英寫 2 數學乙 4 領域選修 2 歷史 3 地理 3 公民 3	多元選修 2 文選 2 專題 2 英聽 2 英寫 2 數學甲 4 領域選修 2 領域選修 2 物理 3 化學 3 地科 1	多元選修 2 文選 2 專題 2 英聽 2 英寫 2 數學甲 4 領域選修 2 物理 3 化學 3 生物 3
選修	25	25	25	25



高三下學期各班群的領域選修

班群	A	B	C	D
班級	305-308	301-304	309-311	312-314
領域 選修 1	4 門課程擇 1 ● 基本設計/ 新媒體藝術 ● 思考：智慧 的啟航 ● 科技應用專 題 ● 安全教育與 傷害防護	4 門課程擇 1 ● 多媒體音樂 ● 創新生活與 家庭 ● 科技應用專 題 ● 健康與休閒 生活	4 門課程擇 1 ● 多媒體音樂 ● 創新生活與 家庭 ● 工程設計專 題 ● 健康與休閒 生活	4 門課程擇 1 ● 基本設計/ 新媒體藝術 ● 創新生活與 家庭 ● 科技應用專 題 ● 安全教育與 傷害防護
學分	2	2	2	2
領域 選修 2	4 門課程擇 1 ● 表演創作 ● 未來想像與 生涯進路 ● 機器人專題 ● 運動與健康		4 門課程擇 1 ● 表演創作 ● 未來想像與 生涯進路 ● 機器人專題 ● 運動與健康	
學分	2	0	2	0

各年級學分總數

- 「加深加廣選修」：高二、高三合計共50學分。
- 高一「多元選修」4學分/ 高三「多元選修」（上學期
另可選擇「補強性選修」）4學分：合計共8學分。
- 必修學分：(1)「部定必修」高一54學分、高二48學
分、高三16學分。(2)「校訂必修」高一2學分、高二
2學分。合計122學分。

22

請慎重選擇班群!

- **表格繳交期限**：請學藝股長於**110年5月28日放學前**繳回班級調查表(請依座號排列)
- 成績符合標準，但確定「**無**」意願編入語文班或數理班，請務必繳回「放棄聲明書」
- **一經編班後，即不得要求更改**，暑假輔導課開始，即依新的班群編班上課。
- 若欲更改班群必須於高二上、下學期結束前約一個月內申請，但不得申請轉相同班群之班級，且個人轉班群之申請只限一次。



千里之行，始於足下
隨時隨地，為自己加油!