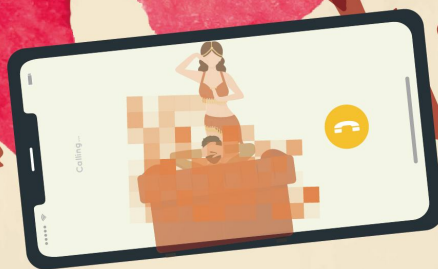


# 拒絕

# 數位親暴

# 密關係力



## 數位親密關係暴力類型

### 跟蹤騷擾

利用軟體及電子儀器追蹤定位及騷擾等

### 威脅與控制

透過監視器或數位紀錄監控行蹤冒用個資等

### 性暴力及性勒索

偷拍或散布私密影像，報復勒索；要求配合拍攝裸照、性愛影片等

## 您可以這樣做

### 要警覺

不聽從拍照傳送  
不分享帳號

### 要求助

遭遇暴力要說出

### 要蒐證

蒐集證據要留存

### 多理解

同理感受  
不譴責

### 多陪伴

給予支持  
不孤單

### 多尊重

好聚好散  
不傷害

發生或發現家庭暴力事件，請撥打110/113

高雄市社會局家防中心07-5355920

其他防治資訊見官方臉書及YOUTUBE頻道

